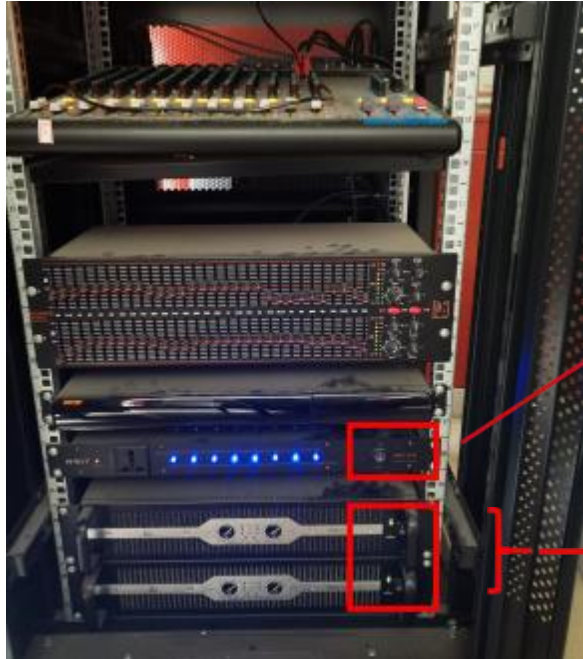


## 208会议室使用说明

- 1.联系各归口秘书钉钉预约208会议室,207办公室领取钥匙进行纸质登记
- 2.音响设备（主控台在208西侧）



声控设备：本设备使用后需关闭倒数第三个开关，玻璃门虚掩



**手动转为“ON”，使用后需关闭（OFF）**

正常使用状态为倒数两个机器为绿色灯，  
倒数第三个机器为蓝色灯，  
正数第一排设备为黄色灯。

默认为“ON”，**请勿触碰**  
如未开启，可自行手动调为开启模式



手持话筒：按电源键显示绿色为开启状态，使用后及时关闭并放入 收纳袋。

## 208会议平板：使用方便，线下演讲效果佳



会议平板摄像头，如视频效果不好，可轻微调节方向



磁吸触屏笔：可用来点击屏幕，日常放置在平板上

USB插口可连U盘、翻页笔、鼠标、键盘等设备；HDMI、TYPE-C插口可连电脑投影



电源键：开机为蓝色，待机为红色，关机不亮灯  
**长按可关机**

白色光圈：触屏操作，点击下移，可将窗口高度下降，再次点击复原

**208会议室使用后，所有设备关机，并将椅子摆放整齐，清理桌面及垃圾桶，如使用中粘贴横幅、倒茶水等需将残留胶带及地面清理干净**

# 208会议平板：使用方便，线下演讲效果佳

## 设置键：三种模式调节

点击设置键

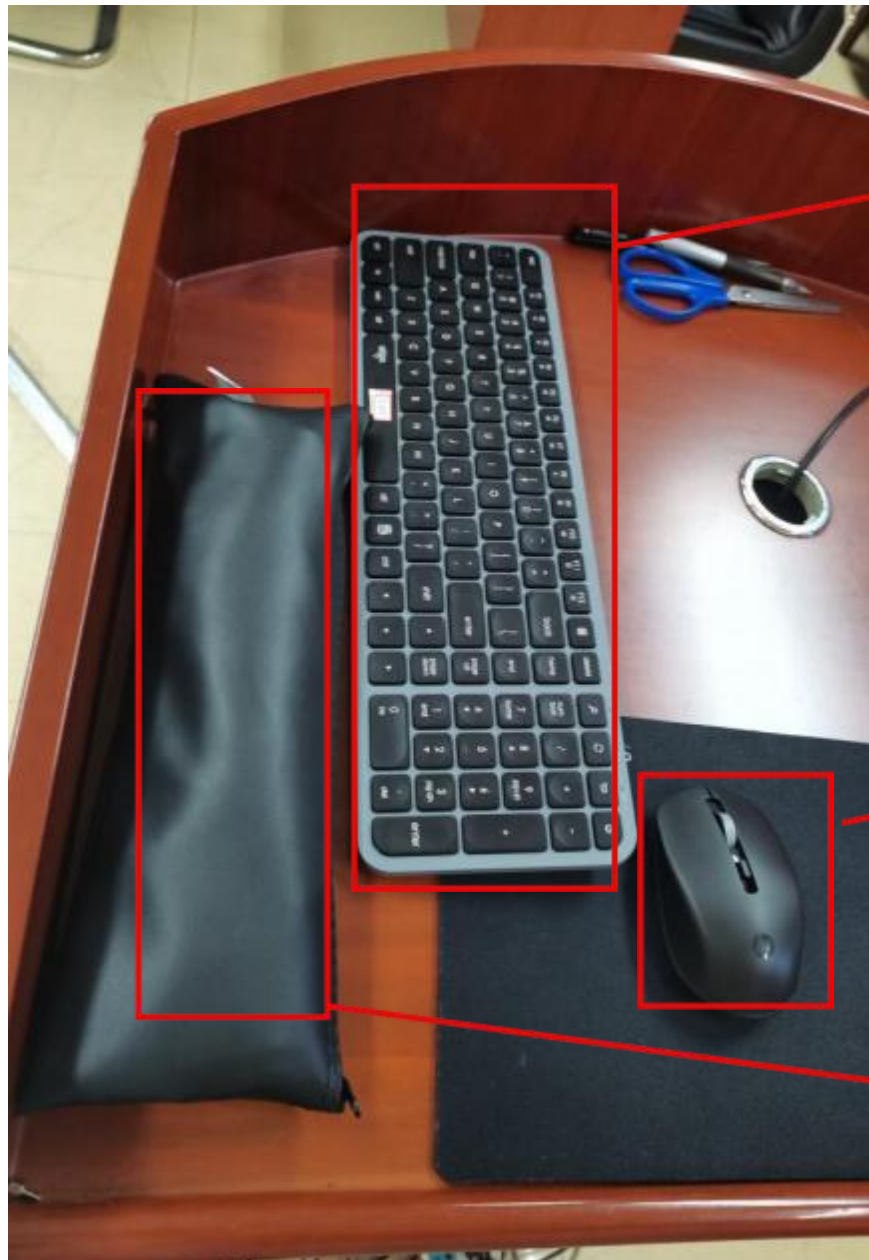


-安卓系统（不常用，不推荐）

-HDMI（连电脑投影使用）



-Windows系统（常用）



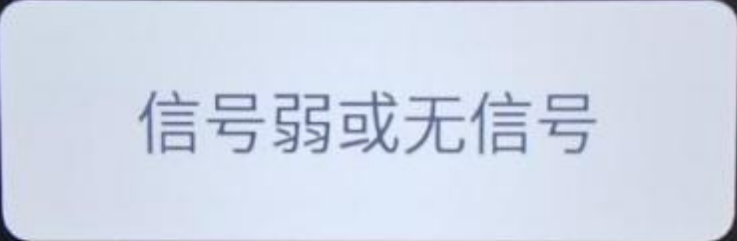
蓝牙键盘：USB接口在电源槽，使用后将USB接口收至电源后

208配备设备：包含无线键盘、无线鼠标、USB插口翻页笔、无线话筒，以上设备使用后放置演讲台，使用时请勿磕损。使用后USB插口复原在原设备上。

无线鼠标：USB接口在电源槽，使用后将USB接口收至电源后

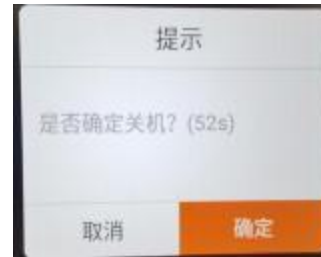
无线话筒：开机后可用，使用后装入收纳袋

## 208会议平板常见问题:



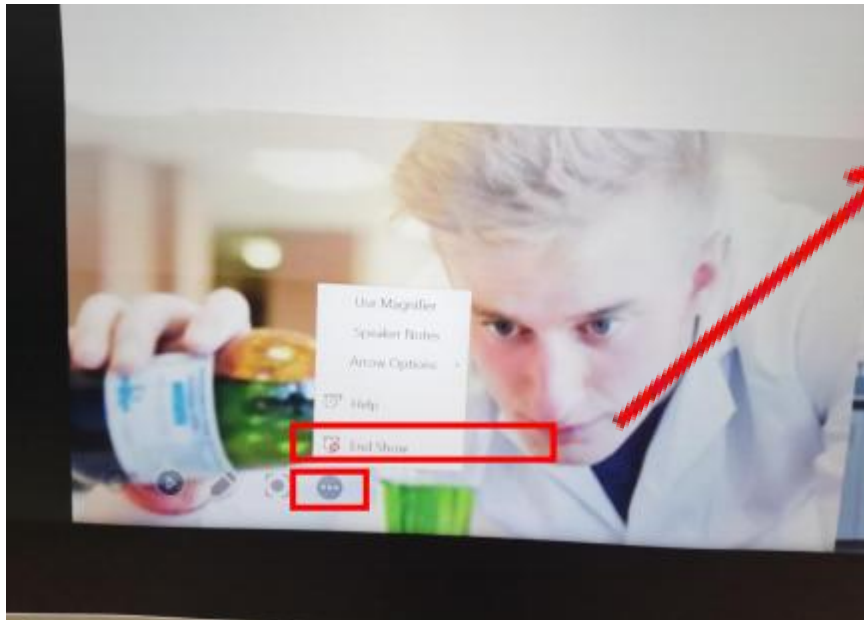
信号弱或无信号

平板显示“信号弱或无信号”。  
解决方法：长按关机键，直至显示



点击“确定”后重启即可。

平板放映PPT结束后黑屏不显示或无法退出



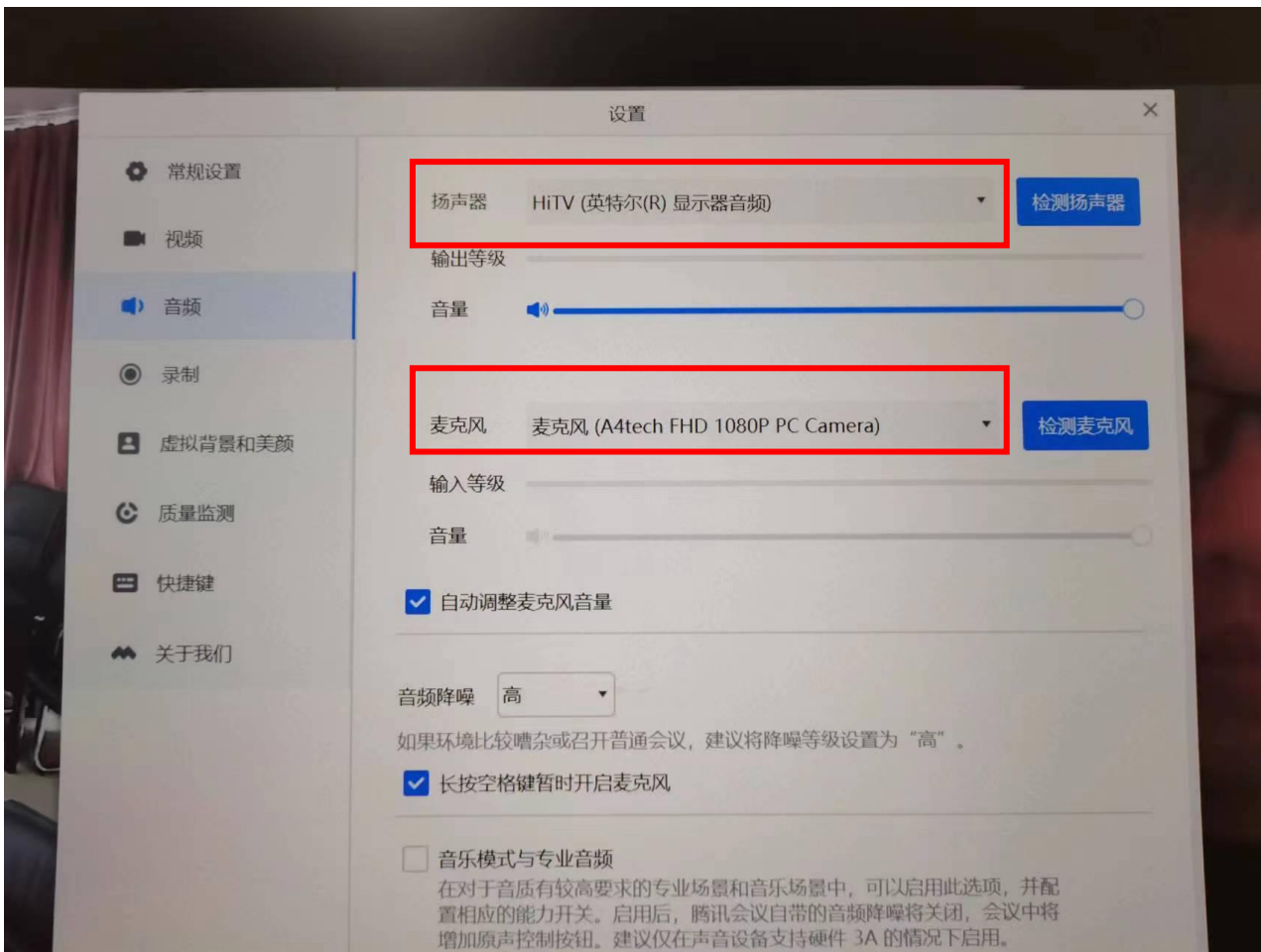
解决方法：点击屏幕，左下角显示“...”，点击后选择“End Show”

## 208会议平板常见问题:

腾讯会议使用线上线下时，如出现回响、无声音或声音小等状况。

解决方法：首先检查腾讯会议音频扬声器和麦克风输出方式，如图下效果较好。

其次请确保手机等设备远离话筒，并将话筒音量适当调小即可改善。



使用中如有其他问题及异常可联系院办李老师：60602288，  
办公室207